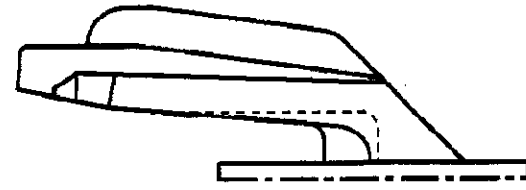
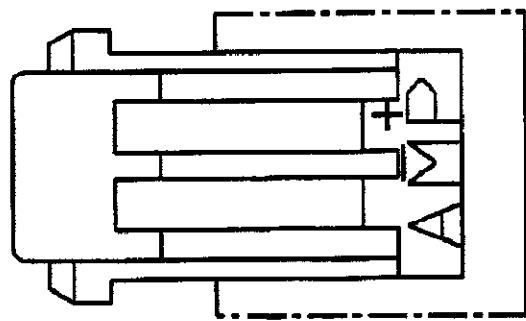
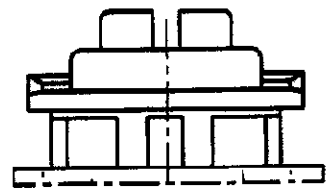


NUMBER  
C-177901

三角錐 (3rd ANGLE PROJECTION)

METRIC

ロックタイプII  
LOCK TYPE II



本図ロックタイプIを示す  
AS SHOWN LOCK TYPE I

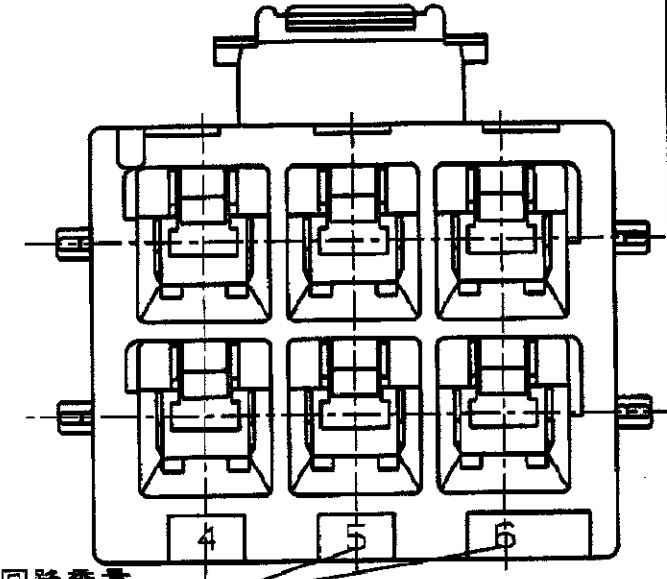
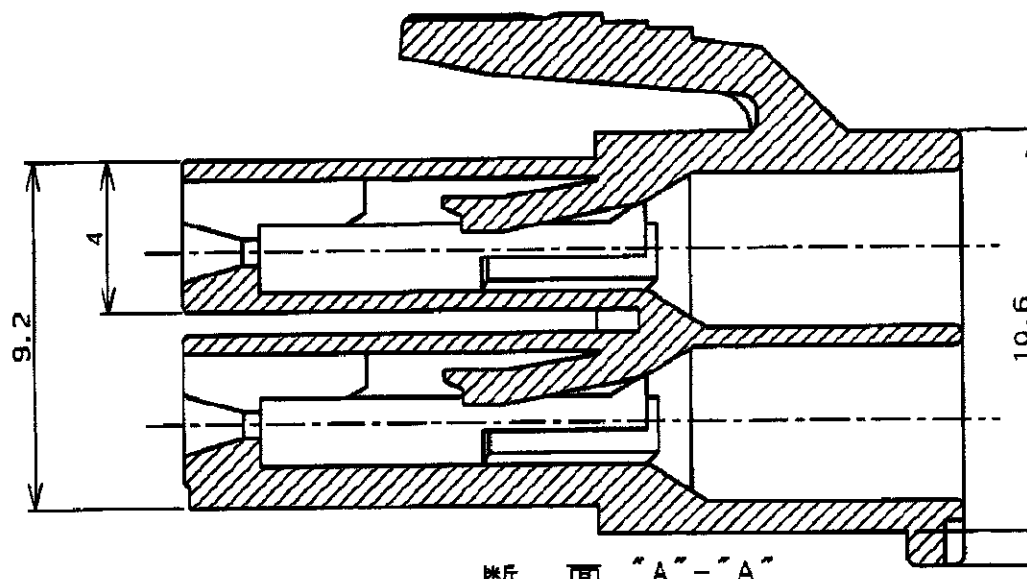
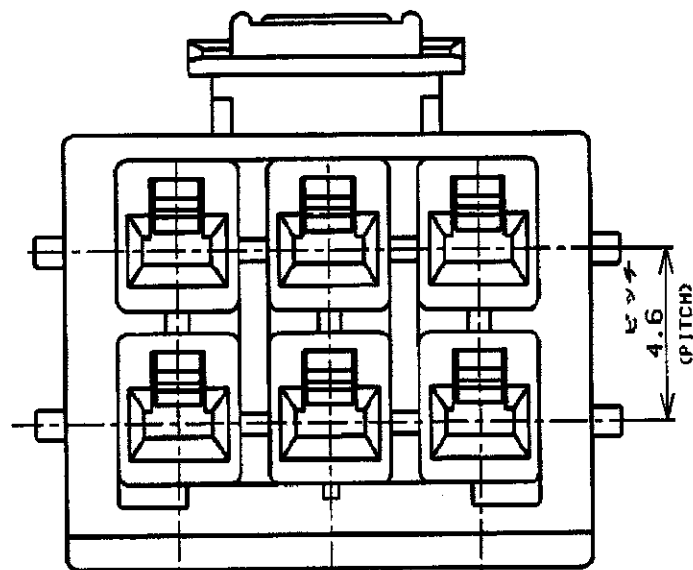
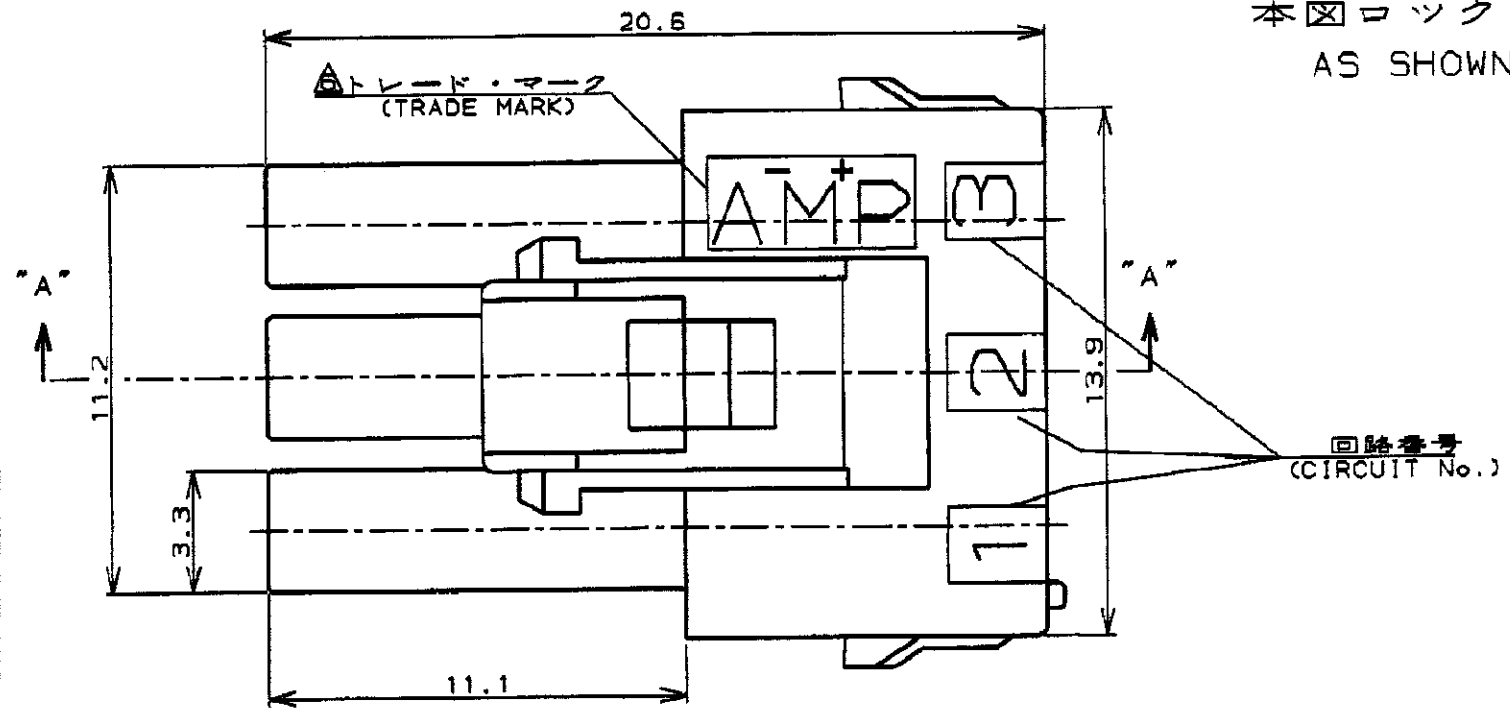


表1 (TABLE 1)

トレードマーク (TRADE MARK)	生産場所 (MANUFACTURING PLACE)
-AMP OR AMP	日本 (JAPAN)
-+AMP OR AMP	中国 (CHINA(PRC))
*AMP OR AMP	韓国 (KOREA)

- NOTES, 1. PRODUCT SPEC, 108-5410  
 2. APPLICABLE CONTACT P/N  
 REC CONTACT: 177915-□ (φ20-16AWG)  
 : 177914-□ (φ26-22AWG)  
 3. MATING CONN, P/N  
 CAP HSG: 177909-□ (PANEL MOUNT)  
 TAB CONTACT: 177917-□ (φ20-16AWG)  
 177916-□ (φ26-22AWG)  
 4. APPLICABLE PLATE P/N: 177919-□  
 5. INSTRUCTION SHEET, 411-5638

△ SEE TABLE 1

- 注:
1. 通用製品規格: 108-5410
  2. 通用コンタクト型番  
リセ・コンタクト: 177915-□ (φ20-16AWG)  
177914-□ (φ26-22AWG)
  3. 嵌合相手側製品型番  
キャップ・ハウジング: 177909-□ (パネル取付タイプ)  
タブ・コンタクト: 177917-□ (φ20-16AWG)  
177916-□ (φ26-22AWG)
  4. 通用プレート型番: 177919-□
  5. 取扱説明書: 411-5638
- △ 表1参照

回路番号 (CIRCUIT No.)	ロックタイプII (LOCK TYPE II)	ロックタイプI (LOCK TYPE I)	ロックタイプ (LOCK TYPE)
6	自然色 (NATURAL)	青 (BLUE)	ハウジング色調 (HOUSING COLOR)
↑	↑	↓	極数 (Pos.)
6	6	6	型番 (P/N)
3-177901-1	-6	-4	-2
177901-1			

F	変更	EGR-05-000845	Y.Y	N.Y	24MAR '05
E	変更	FJ00-2223-01			21APR '01
D	変更	FJ00-0242-00			9FEB '00
C	変更	FJ00-0724-99	N.Y	M.S	20APR '99
B	変更	FJ00-0853-98	T.Y	M.S	28MAY '98
A	変更	FJ00-2350-95	N.Y	M.S	4/19 '95
O	作成	FJ00-0791-93	M.S	Y.K	9/9 '93
LTR	変更 (REVISION RECORD)		DR	CHK	DATE

材料 (MATERIAL)		仕上 (FINISH)		名称 (NAME)	
S/B ナイロン (UL94V-0) S/B NYLON (UL94V-0)		---		AMP POWER DOUBLE LOCK CONN. 6極 3.96mmピッチ プラグハウジング (2列タイプ) AMP POWER DOUBLE LOCK CONN. 3.96mm PITCH PLUG HOUSING 6 Pos (DBL ROW)	
DR. 9. SEP '93 M. SUZUKI		DE. 9. SEP '93 M. SUZUKI		一般公差	
CHK. 9. SEP '93 M. SHINDO		APP. 9. SEP '93 Y. KASHIWA		SIZE LOC 番号 (No.) A3 J C-177901	
10以下: ±0.2 10以上 30以下: ±0.25 30以上 100以下: ±0.3 角 度: ±3°		尺 度 (SCALE)		REV. SHEET F 1 OF 1	

CUSTOMER DRAWING

PRINT DIST

AMP-J  
REV.10/'83

単位: mm DIMENSIONS IN MM. DO NOT SCALE PRINT